



*Association Normande pour la prise en charge de l'Insuffisance rénale chronique
par la Dialyse, l'Éducation des patients et la Recherche*

Formation

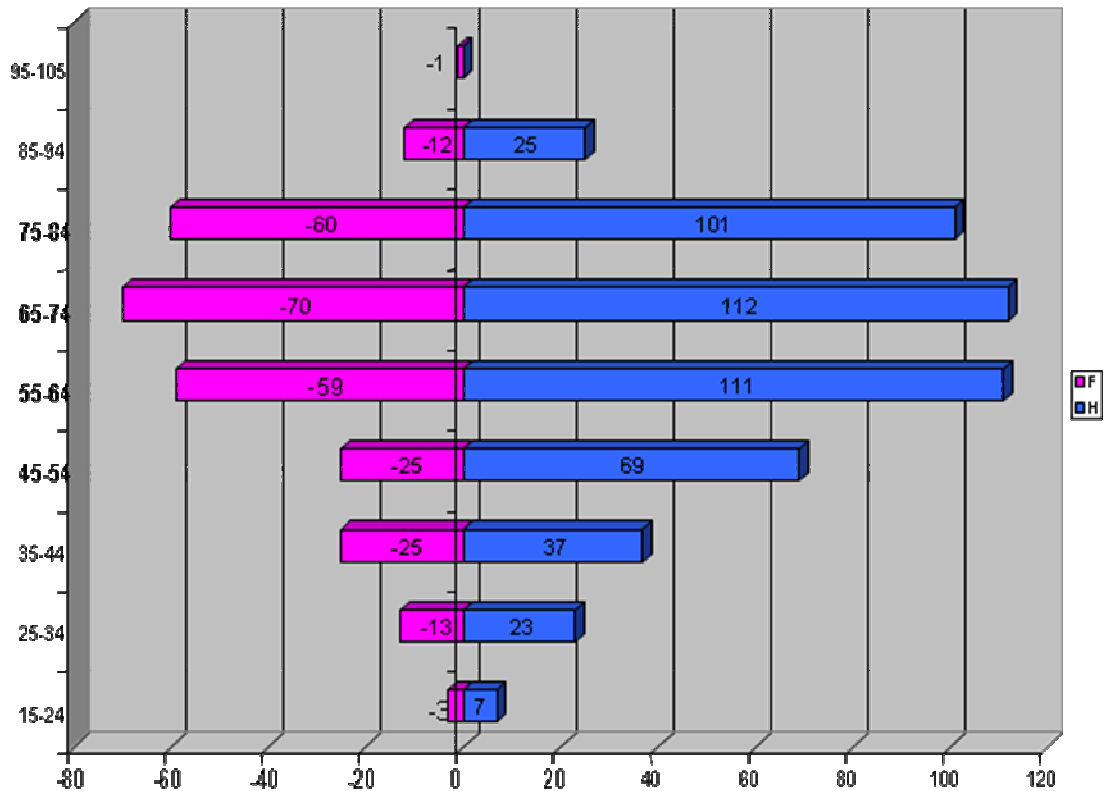
Le sujet âgé dialysé

Durée : 21 Heures

Contexte :

Depuis ces dix dernières années l'ANIDER (Association Normande pour la prise en charge de l'Insuffisance Rénale chronique par la Dialyse, l'Education des patients et la Recherche) accueille des sujets de plus en plus âgés dans ses divers établissements.

Pyramide des âges toutes techniques



En avril 2011 :

- les personnes de + de 72 ans représentaient :
 - o 39,57% des personnes dialysées (dont 1 est née en 1914)
- les personnes de + de 62 ans représentaient :
 - o 60 %
- moyenne d'âge des dialysés étant comprise entre 65 et 74 ans

Ceci a amené :

- à repenser à de nouvelles stratégies de soins en créant des structures médicalisées (UDM).
- à faire évoluer les compétences et les pratiques des soignants.

Une enquête a été réalisée sur le thème : « le vieillissement du sujet insuffisant rénal traité par dialyse », auprès des soignants sur la période du 25/03/2011 au 15/04/2011 et a mis en évidence les résultats suivants :

Total des réponses : 50/138 soignants soit 36,26 %

Choix des sujets par ordre de priorité chiffré en fonction des réponses

| | | |
|----|--|------------|
| 1 | L'éthique : refus de traitement par la dialyse si dégradation physiologique et /ou psychologique | 84% |
| 2 | La néphropathie chez les personnes âgées choix de la technique | 76% |
| 3 | La nutrition chez les personnes âgées dialysées | 76% |
| 4 | Les pathologies des personnes âgées et leurs traitements | 70% |
| 5 | Les conséquences du vieillissement sur l'autonomie | 68% |
| 6 | Les troubles cognitifs | 68% |
| 7 | Les conséquences psychologiques de la pathologie rénale sur le vieillissement | 62% |
| 8 | La philosophie du vieillissement | 62% |
| 9 | La physiologie du vieillissement | 60% |
| 10 | Approche sociologique | 58% |

Objectif de cette formation :

« L'infirmier devra être capable d'identifier les impacts de la dialyse sur le vieillissement et d'adapter en conséquence sa pratique professionnelle »

Programme de la formation « Le sujet âgé dialysé »

| | | | |
|---------------------------------|--------------|-------------|-------|
| Début Présentation Formation | Coordinateur | 08H30/09H00 | 30 mn |
|---------------------------------|--------------|-------------|-------|

1^{er} jour

| Thèmes | Intervenants | Horaires | Pause | temps |
|---|--|----------------|----------------|-------|
| Module 1 Aspects sociologiques Regards croisés | Sociologue Professeur d'université Le Havre | 09H00 12H00 | 10H30 10H45 | 03H00 |
| Repas 12H00-13H30 | | | | |
| Module 2 La gériatrie : Le vieillissement du point de vue physiologique, pathologique et psychologique Les troubles neuro dégénératifs | Gériatre Equipe mobile de gériatrie et de gérontologie CHU CAEN | 13H30 17H30 | 15H00 15H15 | 04H00 |

2^{ème} jour

| Thèmes | Intervenants | Horaires | Pause | temps |
|--|---|----------------|----------------|-------|
| Module 3 La nutrition chez le sujet âgé dialysé | Nutritionniste CHU ROUEN | 08H30 12H30 | 10H30 10H45 | 04H00 |
| Repas 12H30-14H00 | | | | |
| Module 4 Le sujet âgé dialysé | Néphrologue CHU CAEN ANIDER CITIS HSC | 14H00 17H00 | 15H30 15H45 | 03H00 |

3^{ème} jour

| Thèmes | Intervenants | Horaires | Pause | Temps |
|---|---------------------------------|----------------|----------------|-------|
| Module 5 La psychologie du sujet âgé dialysé | Psychologue ANIDER BN | 08H30 12H30 | 10H30 10H45 | 4H00 |
| Repas 12H30-14H00 | | | | |
| Module 6 La prise en charge sociale du sujet âgé et dialysé | Assistante sociale ANIDER HN | 14H00 16H00 | 16H00 16H15 | 2H00 |

Bilan de la formation : Coordinateur 16H15-16H45

Ceci dans l'objectif de mieux répondre aux attentes de chacun et d'adapter les futures formations

DETAIL PROGRAMME

Sociologue :

- définition d'une personne âgée ou d'un « vieux » du point de vue d'un sociologue (qualificatifs employés, âge, statut familial ; statut social...)
- l'évolution de la place occupée ou laissée à la personne âgée à travers le temps : par le passé, maintenant et dans l'avenir.
- Le regard des soignants porté sur la personne âgée

Gériatre :

- le vieillissement : qu'est-ce que vieillir ? ses conséquences
- l'approche des différentes pathologies neuro dégénératives

Nutritionniste :

- la nutrition de la personne âgée
- la nutrition de la personne âgée en insuffisance rénale traitée par hémodialyse
- l'évolution du goût selon l'âge
- personnes âgées et activités physiques
- les signes de la dénutrition
- psychologie et dénutrition
- régime sans sel et personnes âgées
- le choix des compléments alimentaires
- la décision de proposer à un patient la nutrition parentérale et entérale

Néphrologue :

- épidémiologie : étude de l'évolution de la prise en charge des personnes âgées par dialyse (toutes techniques confondues).
- le vieillissement "normal" du rein
- l'indication de la dialyse ou pas
- choix de la méthode : D.P. ou H.D. ou H.D.F. les facteurs influençant la décision
- l'indication à la transplantation
- l'éthique : indication de l'arrêt du traitement, la procédure

Psychologue :

- Vieillesse au niveau psychologique :
 - normal : pertes multiples, renversement des générations
 - pathologique : décompensations, dépressions, régressions
 - le vécu des démences. Quelques notions de communication avec les personnes souffrant d'une démence
- en dialyse :
 - Vécu d'un vieillissement précoce
 - Exacerbation des problématiques du vieillissement
 - Dépendance et autonomie
- confrontation des soignants à l'agé :
 - Difficultés dans l'abord de l'agé : projection rapport à son vieillissement et celui de ses parents...
 - Prévention d'un vieillissement difficile

Assistante sociale :

- la prise en charge sociale de la personne âgée
- les différentes aides auxquelles peuvent prétendre les personnes âgées dialysées
- les différentes structures gravitant autour de la personne âgée, l'organisation au niveau d'une région, d'un département.